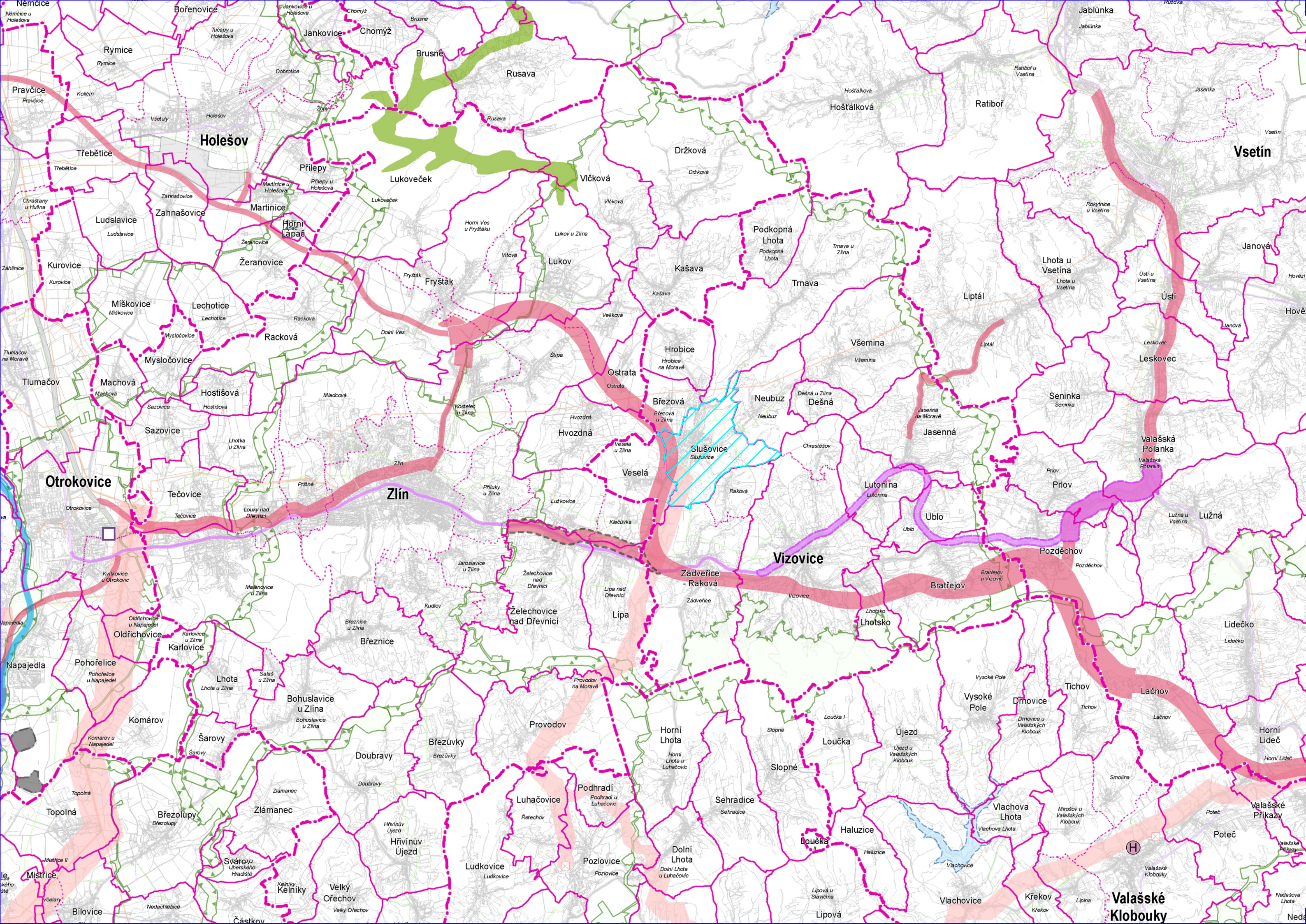


# ÚZEMNÍ PLÁN SLUŠOVICE ODŮVODNĚNÍ ZMĚNY Č. 3



## JEVY INFORMATIVNÍ

STAV

**DOPRAVA**

	DÁLNICE I. A II. TŘÍDY
	SILNICE I. A II. TŘÍDY
	ŽELEZNIČNÍ TRÁŤ CELOSTÁTNÍ, REGIONÁLNÍ
	VODNÍ CESTA (BAŤŮV KANÁL)

## TECHNICKÁ INFRASTRUKTURA

	PLYNOVOD VTL, VTL
	ELEKTRICKÉ VEDENÍ ZVN, VVN

## HRANICE ÚZEMNÍCH JEDNOTEK

	HRANICE KRAJE
	HRANICE SPRÁVNÍHO OBLASTI OBCE S ROZŠÍŘENOU PŮSOBNOSTÍ
	HRANICE SPRÁVNÍHO OBLASTI OBCE
	HRANICE KATASTRÁLNÍHO ÚZEMÍ
	ŘEŠENÉ ÚZEMÍ OBCE SLUŠOVICE

## JEVY SCHVALOVANÉ

NÁVRH ÚZEMNÍ REZERVA

**KORIDORY A PLOCHY DOPRAVY**

	DÁLNICE II. TŘÍDY, KAPACITNÍ SILNICE, SILNICE I. TŘÍDY, SILNICE II. TŘÍDY
	ŽELEZNIČNÍ TRÁŤ CELOSTÁTNÍ
	SPLAVNĚNÍ MORAVY ( V PRODLOUŽENÍ BAŤOVA KANÁLU)
	HELIPORT KRAJSKÉHO VÝZNAMU (POŽADAVEK NA UMÍSTĚNÍ V RÁMCI SPRÁVNÍHO ÚZEMÍ OBCE) PŘEKLADIŠTĚ (POŽADAVEK NA UMÍSTĚNÍ V RÁMCI SPRÁVNÍHO ÚZEMÍ OBCE)

## KORIDORY A PLOCHY TECHNICKÉ INFRASTRUKTURY

	ELEKTRICKÉ VEDENÍ VVN 400 KV A 110 KV
	OBJEKT NA ELEKTRICKÉ SÍTI

## PLOCHY PRO VÝROBU

	PLOCHA VÝROBY
--	---------------

## PLOCHY PRO TĚŽBU NEROSTNÝCH SUROVIN

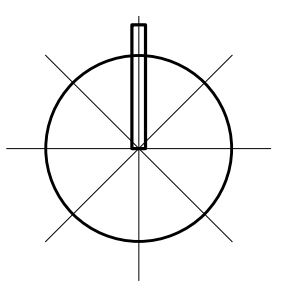
	PLOCHA TĚŽBY
--	--------------

## ÚZEMNÍ SYSTÉM EKOLOGICKÉ STABILITY (ÚSES)

	NADREGIONÁLNÍ BIOCENTRUM A BIOKORIDOR
	REGIONÁLNÍ BIOCENTRUM A BIOKORIDOR

## ÚZEMÍ SPECIÁLNÍCH ZÁJMŮ

	PRŮPLAVNÍ SPOJENÍ D-O-L
	ÚZEMÍ CHRÁNĚNÉ PRO AKUMULACI POVRCHOVÝCH VOD
	PLOCHA PRO OCHRANU POHLEDOVÉHO HORIZONTU NADREGIONÁLNÍHO VÝZNAMU



NÁZEV AKCE: <b>ÚZEMNÍ PLÁN SLUŠOVICE - ODŮVODNĚNÍ ZMĚNY Č. 3</b>			
POŘIZOVATEL: MĚSTSKÝ ÚŘAD VIZOVICE, ODBOR STAVEBNÍHO ÚŘADU A ŽIVOTNÍHO PROSTŘEDÍ, ODDĚLENÍ STAVEBNÍHO ÚŘADU			
ZPRACOVATEL ÚP: ING.ARCH. JAROSLAV KUNETEK S.R.O.		OTISK AUTORIZAČNÍHO RAZÍTKA:	
HLAVNÍ PROJEKTANT: ING.ARCH. JAROSLAV KUNETEK			
ZODPOVĚDNÝ PROJEKTANT - URBANISTA: ING.ARCH. DITA KUNETKOVÁ			
VEDOUcí PROJEKTANT SPECIALISTA - DOPRAVA: ING. RUDOLF GREGAR			
DIGITÁLNÍ ZPRACOVÁNÍ VOJTĚCH EICHLER			
OBSAH: <b>VÝKRES ŠIRŠÍCH VZTAHŮ</b>			
DATUM ZPRACOVÁNÍ: 02/2025	ČÍSLO ZAKÁZKY: 02-06/23 - SRO	MĚŘÍTKO: 1:100 000	ČÍSLO VÝKRESU: <b>P4 1-1</b>