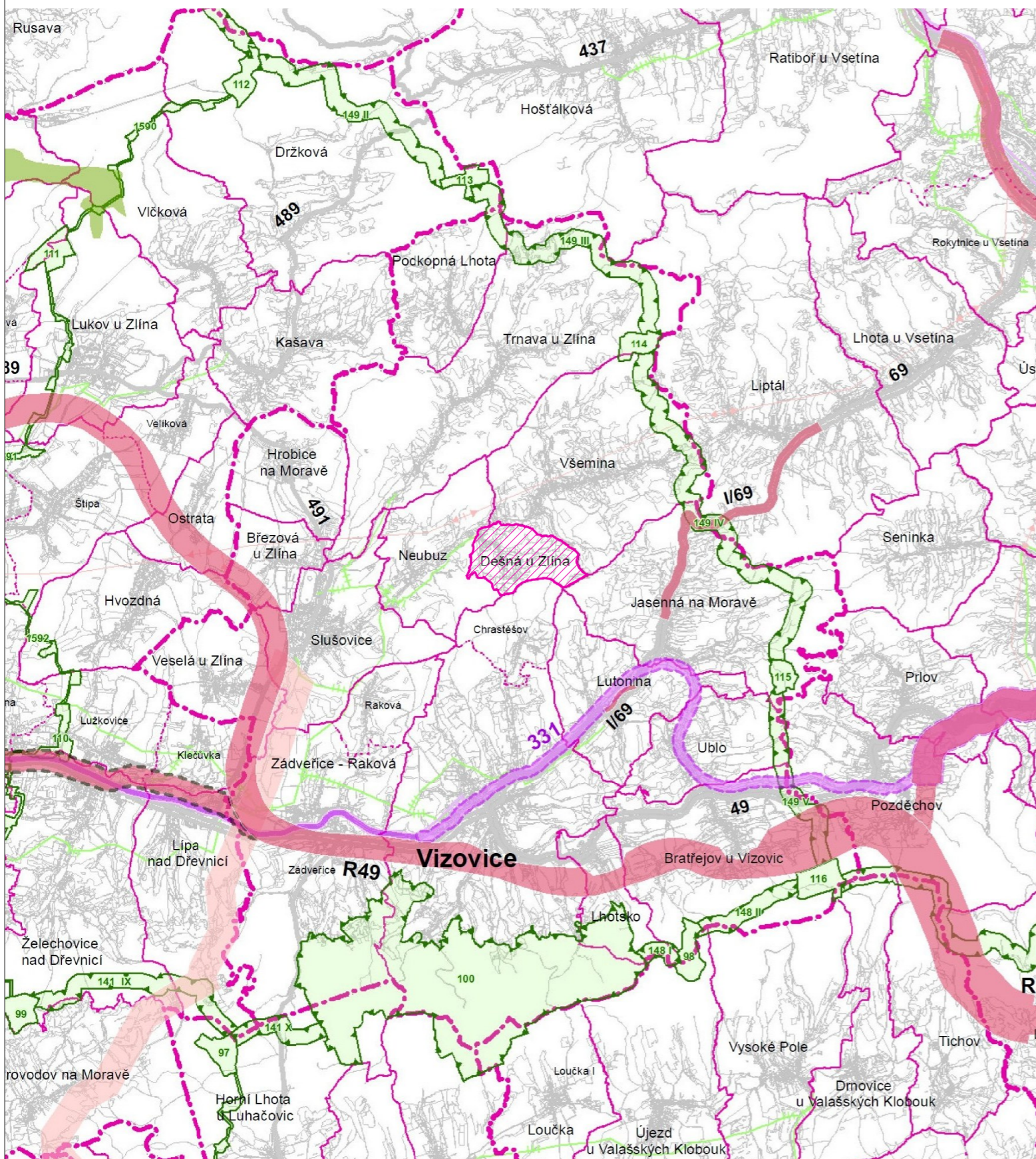
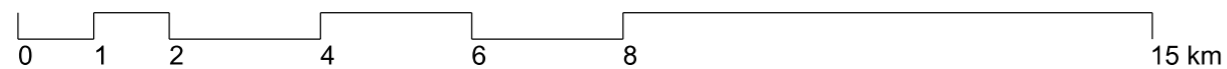


ÚZEMNÍ PLÁN DEŠNÁ

VÝKRES ŠIRŠÍCH VZTAHŮ úplné znění po změně č. 1



JEVY INFORMATIVNÍ

- STAV
- DOPRAVA
- silnice I. třídy
 - silnice II. třídy
 - železniční trať celostátní
- TECHNICKÁ INFRASTRUKTURA
- plynovod VTL
 - elektrické vedení 110 kV
- HRANICE ÚZEMNÍCH JEDNOTEK
- hranice správního obvodu obce s rozšířenou působností
 - hranice správního obvodu obce
 - hranice katastrálního území

řešené území

JEVY SCHVALOVANÉ

- NÁVRH ÚZEMNÍ REZERVA
- KORIDORY A PLOCHY DOPRAVNÍ INFRASTRUKTURY
- rychlostní silnice, kapacitní silnice, silnice I. třídy, silnice II. třídy
 - železniční trať celostátní
- KORIDORY A PLOCHY TECHNICKÉ INFRASTRUKTURY
- elektrické vedení 400 kV a 110 kV
- ÚZEMNÍ SYSTÉM EKOLOGICKÉ STABILITY (ÚSES)
- nadregionální biocentrum a biokoridor
 - regionální biocentrum a biokoridor
- ÚZEMÍ SPECIÁLNÍCH ZÁJMŮ
- plocha pro ochranu pohledového horizontu nadregionálního významu

	výtisk č.:	otisk autorizačního razítka:
--	------------	------------------------------

GENERÁLNÍ PROJEKTANT:
Ing. Lubor Sawicki | autorizovaný architekt ČKA 03654 | Ohrada 1854, 755 01 Vsetín | gsm + 420 604 859 068 |
lubor.sawicki@seznam.cz

OBJEDNATEL: OBEC DEŠNÁ
Č. ZAKÁZKY: 04_18
DATUM: listopad 2019

ÚZEMNÍ PLÁN DEŠNÁ	MĚŘÍTKO	Č. VÝKRESU
VÝKRES ŠIRŠÍCH VZTAHŮ úplné znění po změně č. 1	1:5 000	B/II.1

Mapový podklad: ZUR ZK